

# Tableau de Bord de la certification

Observatoire BBC - Effinergie

# 2014



**Ce tableau de bord a pour objectif de présenter le bilan de la certification BBC-Effinergie, BBC-Effinergie rénovation, Effinergie+, et BEPOS-Effinergie 2013. Il est élaboré à partir des données communiquées par les organismes certificateurs (Prestaterre, Promotelec, Cequami, Cerqual et Certivéa)**

**Effinergie**  
27 Grand Rue Jean Moulin  
[www.observatoirebbc.org](http://www.observatoirebbc.org)  
[www.effinergie.org](http://www.effinergie.org)

Publication de décembre 2014

# SOMMAIRE



**BBC-Effinergie**

**Effinergie +**

**Bepos-Effinergie 2013**

**BBC-Effinergie Rénovation**

# REPERES



## 4 labels Effinergie

Bepos Effinergie 2013, Effinergie+, BBC-Effinergie

BBC-Effinergie rénovation

## 8,5 Millions m<sup>2</sup>

Tertiaire en cours de certification

## 3,7 Millions m<sup>2</sup>

Tertiaires livrés et certifiés

## 765 650

Logements en cours de certification

## 440 00

Logements livrés et certifiés

## 31

Opérations BEPOS-Effinergie en France

# Le label BBC-Effinergie<sup>1</sup>



**330 801** logements collectifs



**77 200** logements individuels



**2,8 Millions m<sup>2</sup>** de tertiaire



Salle bivalente – Commune de Lonrai

<sup>1</sup> Nombres de logements certifiés

## Le secteur résidentiel



Les logements collectifs (330 801 logements – 11 358 opérations) représentent 81% des logements certifiés et près de 20% des projets certifiés. Par ailleurs, 41% des projets collectifs certifiés sont situés en Région Ile de France (27%) et en Région Rhône-Alpes (14%).

Depuis 2007, **565 491 logements**, soit près de 18 000 opérations ont déposées une demande de certification auprès des organismes certificateurs.



En parallèle, 53% des logements individuels certifiés sont des maisons individuelles en secteur diffus. En effet, près de 5 480 opérations de maisons individuelles groupées ont été construites (36 500 logements) sur le territoire national.

Ces logements sont construits dans l'ensemble des régions de France mais la Bretagne (18%) et le Pays de Loire (16%) regroupent 34% des logements individuels.

Par ailleurs, en début d'année 2015, plus de 85% des demandes de certification déposées ont été menées à leur terme. Avec un taux d'abandon de l'ordre de 2 à 3%, on estime que 97% des maisons individuelles en secteur diffus seront certifiées en 2017.

Au total, **675 400 demandes** de certifications ont été déposées depuis 2007 dans le secteur résidentiel.

## Le secteur tertiaire



Les 2,8 Millions de m<sup>2</sup> de tertiaire représentent 464 opérations certifiées parmi les 930 opérations recensées en France (6,3 Millions de m<sup>2</sup>).

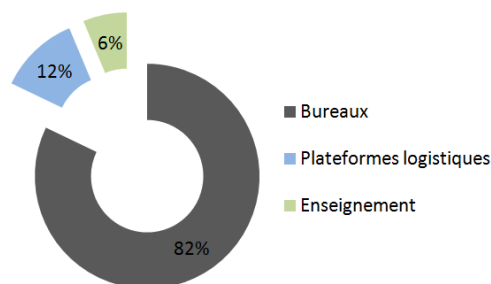


Figure 1 : Répartition par usages des bâtiments tertiaires certifiés (m<sup>2</sup> de tertiaire)

Par ailleurs, 27% des opérations sont situées en région Ile de France et 14% en Région Rhône-Alpes. Cependant, près de 52% de la surface de tertiaire certifiée se situe en Région Ile de France.

## La dynamique

Au 31 décembre 2014, près de 408 000 logements ont été certifiés en France. Sur l'année 2014, plus de 11 450 logements ont été certifiés chaque mois. A titre de comparaison, 2 100 logements étaient certifiés par mois en 2011, et près de 7 000 par mois en 2012.

# Le label Effinergie+<sup>2</sup>



**12 751** logements collectifs



**842** logements individuels



**219 180 m<sup>2</sup>** de tertiaire



Les Cèdres – SIPEA – Commune du Biard

---

<sup>2</sup> Nombre de logements en cours de certification

## Le secteur résidentiel

Les logements collectifs (12 751 logements – 227 opérations) représentent 94% des logements en cours de certification effinergie+.



La répartition géographique des projets est considérablement différente de celle observée pour le label BBC-Effinergie. En effet, la Région Ile de France regroupe près de 60% des logements en cours de certification.

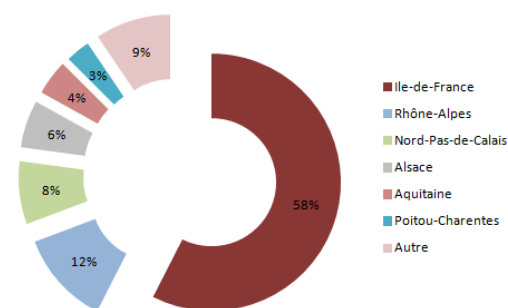


Figure 2 : Répartition géographique des logements en cours de certification

En parallèle, le nombre de logements collectif certifiés Effinergie+ est passé **de 60 en 2013 à 1501** en 2014, répartis dans 28 opérations distinctes.



Dans le secteur du logement individuel, le label effinergie+ est principalement porté par les logements groupés. En effet, 93% des demandes de certification concernent des logements groupés (787 logements, soit 57 opérations).

Au 31 décembre 2014, 6 maisons individuelles en secteurs diffus et 119 logements groupés (9 opérations) ont été certifiés

## Le secteur tertiaire

La certification Effinergie+, disponible depuis le dernier trimestre 2014, regroupe 24 opérations en cours de certification.



Elles se situent en Bretagne, en Ile de France et en Rhône-Alpes.

Par ailleurs, 94% des demandes de certification (en m<sup>2</sup>) sont des bureaux et 5% concernent des bâtiments d'enseignement. Cependant, en termes de nombre d'opérations, 58% sont des bureaux, 17% des bâtiments d'enseignements, et 13% sont des commerces ou des restaurants.

## La dynamique

Depuis sa date de publication en 2012, la courbe d'évolution du nombre de dépôts de dossiers du label Effinergie + était comparable avec celle observée lors du lancement du label Effinergie en 2007.

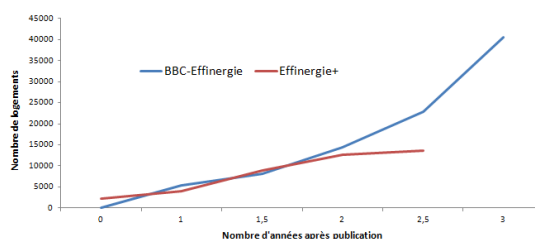


Figure 3 : Evolution des labels

Cependant, on constate que, 2,5 ans après son lancement, l'absence de label d'Etat associé à la RT2012 (reprenant le label Effinergie+) et la situation économique de la France, ne permettent pas au label Effinergie+ de bénéficier d'une dynamique exponentielle.

# Le label BEPOS-Effinergie 2013<sup>3</sup>



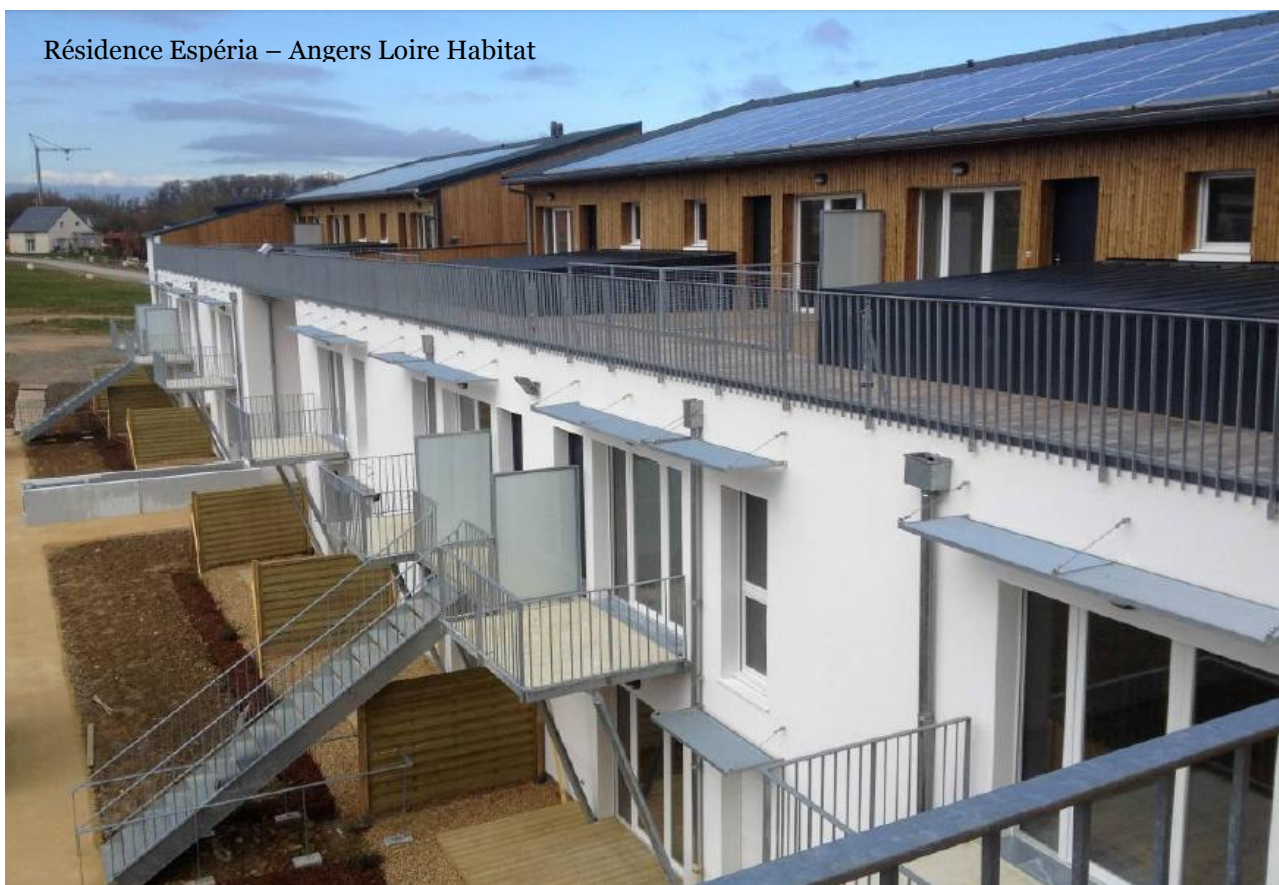
**110** logements collectifs



**34** logements individuels



**148 657 m<sup>2</sup>** de tertiaire



<sup>3</sup> Nombre de logements en cours de certification



## Le secteur résidentiel



Au 31 décembre 2014, 5 programmes de logements collectifs ont déposés une demande de certification BEPOS-Effinergie. Ils se situent en Pays de Loire (2 projets), en Basse Normandie, en Aquitaine et en Ile de France.



Dans le secteur du logement individuel, 7 dossiers ont été déposés pour des maisons individuelles en secteurs diffus. En parallèle, 3 programmes de logements individuels groupés, soit 27 logements au total, sont en cours de réalisation en Basse Normandie (2 projets) et en Ile de France.

## Le secteur tertiaire



La certification Effinergie+, disponible depuis le dernier trimestre 2014, regroupe 16 opérations en cours de certification dont 12 situées en Ile de France et 2 en Pays de Loire. Les deux dernières opérations sont en Midi-Pyrénées et en Poitou-Charente. 51% de la surface de tertiaire engagée dans une démarche de certification concerne des bureaux. En parallèle, 46% de la surface est consacrée à des bâtiments d'enseignement. Cependant, il y a plus de bâtiments d'enseignement (9 projets) en cours de certification BEPOS –Effinergie 201 » que d'immeubles de bureaux (6 projets).

## Un exemple BEPOS-Effinergie

Ce projet de construction de 27 logements collectifs est une des premières opérations certifiées

BEPOS-Effinergie en phase conception par Cerqual. Sa réception est prévue en mars 2016.



Figure 4 : L'Odysée – Bouygues Immobilier

La structure du bâtiment se caractérise par un rez de chaussée en béton banché de 20 cm d'épaisseur isolé par l'intérieur avec 12 cm de polystyrène expansé. Ce système constructif est dupliqué pour certaines parties des niveaux supérieurs. Cependant, les étages supérieurs (R+2 à R+4) sont principalement conçus en briques de 20 cm isolées par l'intérieur avec 12 cm de laine de verre. Seul, le niveau R+1 sera construit en parpaings de 20 cm isolés avec du polystyrène expansé par l'intérieur. Afin de limiter les pertes par ponts thermiques, les refends bénéficieront d'un traitement particulier et les planchers intermédiaires seront traités avec la mise œuvre de planelles isolées. Par ailleurs, la plupart des balcons seront désolidarisés de la structure du bâti. Côté équipement, des chaudières gaz à condensation individuelles, associées à des radiateurs, assurent le chauffage et la production d'ECS dans chaque logement. Une ventilation mécanique simple flux hygroréglable de type B a été installée afin de renouveler et maintenir la qualité de l'air intérieur. Par ailleurs, 226 m<sup>2</sup> de panneaux photovoltaïques ont été installés sur le bâtiment. [En savoir plus...](#)

# Le label BBC-Effinergie Rénovation<sup>4</sup>



**75 182** logements collectifs



**1 329** logements individuels



**1,8 Millions m<sup>2</sup>** de tertiaire



<sup>4</sup> Nombre de logements en cours de certification

## Le secteur résidentiel



Le marché de la rénovation énergétique BBC-Effinergie se développe principalement dans le logement collectif. En effet, **85% dossiers** déposés pour des demandes de certifications concernent des **opérations de logements collectifs**. Ils représentent plus de 1100 opérations exemplaires en France (75 182 logements). Cependant, on estime qu'en France, **plus de 100 000 logements collectifs sont rénovés** avec un niveau BBC-Effinergie.

En effet, de nombreuses régions, membres de l'association Effinergie, financent, au travers d'appels à projets menés en partenariat avec les Directions Régionales de l'ADEME, des opérations de rénovation exigeant un niveau BBC-Effinergie Rénovation, sans pour autant demander la certification. L'ensemble de ces 100 000 logements représentent un volume considérable d'informations (données techniques, acteurs, données économiques) qui permettent de favoriser la massification de la rénovation sur le territoire national. Par ailleurs, au 31 décembre 2014, plus de 42% (soit 32 000 logements) des 75 000 logements collectifs ont été certifiés-les autres demandes étant en cours de chantier.



En logement individuel, une cinquantaine d'opérations en logements groupés sont en cours de certification en France (1 210 logements) et 119 projets en secteur diffus ont été déposés. Le marché de la rénovation BBC-Effinergie de la maison individuelle est très faible au regard de l'enjeu énergétique. Afin de lever les freins

de la rénovation, il nous semble nécessaire de maintenir un objectif ambitieux de rénovation énergétique (BBC-Effinergie Rénovation). Cependant, Effinergie souhaite proposer de l'atteindre par étapes via l'application de bouquets de travaux compatibles avec l'objectif énergétique. De plus, l'amélioration de l'accompagnement de la demande et la structuration de l'offre semblent nécessaires pour favoriser le passage à l'acte. La communication d'un signal réglementaire fort (harmonisation des outils, révision des réglementations thermiques, fiscalité sur les droits de mutation...) permettrait d'offrir de la visibilité aux professionnels, d'induire une modification des comportements d'investissements et d'embarquer la rénovation énergétique dans des travaux de rénovation. Enfin, le volet économique demeure important. La certification par étapes permettrait d'échelonner les dépenses. Cependant, une simplification des outils économiques mis à disposition, et une sécurisation du financement via des fonds de garantie inciteraient la massification de la rénovation.

## Le secteur tertiaire

En tertiaire, 78% de la surface en cours de certification se situe en région Ile de France. Ces projets sont principalement des bureaux (80%) et des bâtiments d'enseignement (12%). Par ailleurs, 45% des demandes ont été certifiées (845 000 m<sup>2</sup>) - les autres demandes étant en cours de chantier.

# Un Outil à disposition

Effinergie a développé un outil d'analyse statistique qui permet d'établir une cartographie des demandes et des projets certifiés (BBC-Effinergie, BBC-Effinergie rénovation et Effinergie +) à différentes échelles territoriales.

En effet, les études peuvent être réalisées au niveau

- du code postal,
- du département,
- de la région, et
- de la France

Par ailleurs, les statistiques portent sur :

- Le type de certification : neuf, rénovation, effinergie +
- Le niveau de certification : projets en cours de certification et projets certifiés
- Le type de bâtiment : maison individuelle en secteur diffus, maison individuelle groupée, logement collectif, tertiaire

Les résultats sont fournis :

- En nombre de logements (ou m<sup>2</sup> de Shon pour le tertiaire) ou en nombre d'opérations
- Sous formes de :
  - o Graphiques avec des données cumulées ou non
  - o Géolocalisation en fonction du niveau d'analyse (code postal, département, ;...)
  - o Tableau de données

Cet outil gratuit est pertinent

- dans l'élaboration ou la révision d'un plan climat territorial, d'un Schéma Cohérent Territorial, d'un Plan Local d'Urbanisme
- dans la mise en exergue d'une dynamique territoriale
- pour toute analyse quantitative liée à la construction basse consommation
- ....

Des études spécifiques peuvent être réalisées suivant vos demandes.

Cet outil est disponible sur le site de l'Observatoire BBC : [www.observatoireebc.org](http://www.observatoireebc.org)

Pour plus de renseignements : [lefeuvre@effinergie.org](mailto:lefeuvre@effinergie.org)



Mieux  
construire  
et rénover  
pour protéger  
l'environnement



**effinergie**  
*Qualité de vie et économie d'énergie*

