



# *Tour d'horizon de la dynamique interrégionale Effinergie et du label BBC-Effinergie*

**LES TRAVAUX DE L'ASSOCIATION :**  
*Un peu d'histoire, regard sur le Grenelle, objectifs, perspectives*

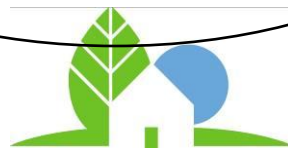




**Groupe  
Réseau**

**Groupe  
référentiel**

**Groupe  
formation**



# Une démarche pragmatique

- Définir ensemble des objectifs ambitieux mais atteignables
- Partager l'expérience sur les moyens pour les atteindre
- Résoudre les problèmes qui se posent sur le terrain
- Vérifier qu'on atteint ces objectifs et comment on les atteint
- Aller plus loin

Mise en œuvre avec de nombreux partenaires



# Un objectif défini en commun au sein d' En concertation avec les pouvoirs publics

- Un objectif ambitieux pour les bâtiments neufs
  - 50 kWh/m<sup>2</sup>.an dans le logement
  - 50% de moins que la RT2005 dans le tertiaire
- Un appui sur la RT2005
  - Pour profiter de ses outils
  - Pour préparer son évolution



# Un label qui a inspiré le grenelle

- La norme « bâtiment basse consommation » correspond à une consommation d'énergie primaire inférieure à un seuil de 50 kilowattheures par mètre carré et par an en moyenne.
- Ce seuil sera modulé en fonction de la localisation, des caractéristiques, de l'usage et des émissions de gaz à effet de serre des bâtiments.

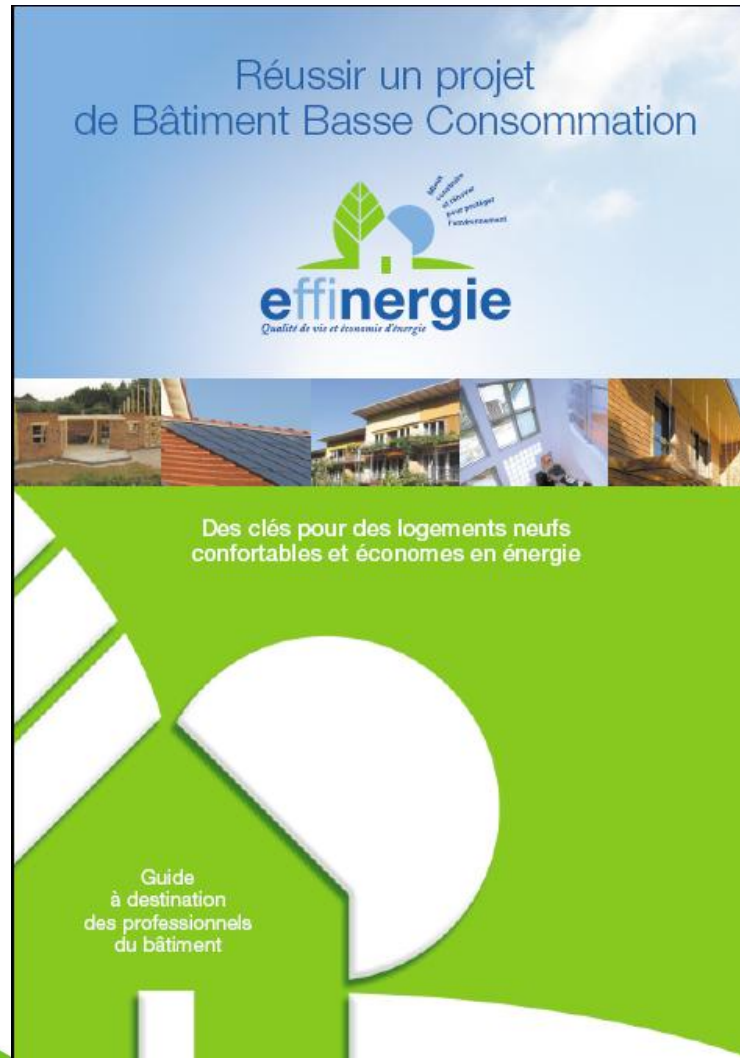


# Une démarche pragmatique

- Définir ensemble des objectifs ambitieux mais atteignables
- Partager l'expérience sur les moyens pour les atteindre
- Résoudre les problèmes qui se posent sur le terrain
- Vérifier qu'on atteint ces objectifs et comment on les atteint
- Aller plus loin



# Une fois défini l'objectif cherchons ensemble le chemin pour l'atteindre



**Un premier guide permettant de partager  
l'expérience de quelques précurseurs.**

**Ce guide ne se veut ni une bible des bâtiments  
basse consommation ni un catalogue des  
solutions ou de règles pour réaliser un projet.**

**Il vise beaucoup plus à être un premier  
instrument de partage des connaissances  
pour mieux construire ensemble.**



# Un travail collectif au sein d'effinergie



# Un guide en 5 chapitres

Les exigences à atteindre

Gérer le projet de construction

Choisir les solutions architecturales  
et techniques

L'économie du projet

Obtenir le label



# Se poser les questions clé aux différentes étapes du projet

*Phase programme*



*Phase conception*



*Phase construction*



*Phase réception*

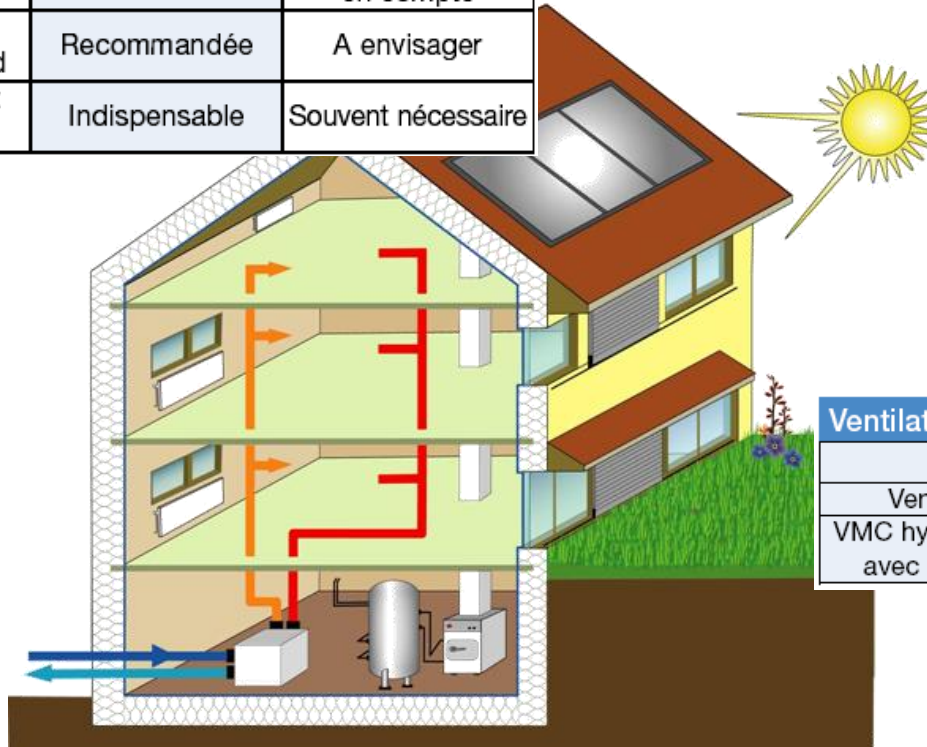


*Phase utilisation  
et entretien du bâtiment*



# Donner une vision des solutions possibles

Conception architecturale		
	<b>effinergie</b>	RT 2005
Compacité	Recommandée	Non prise en compte
Orientation préférentielle sud	Recommandée	A envisager
Vigilance confort d'été	Indispensable	Souvent nécessaire



Baies vitrées		
	<b>effinergie</b>	RT 2005
Uw (en W/m <sup>2</sup> .K)	1,7 à 0,7	2 à 1,6
Protections solaires	Indispensables	Souvent nécessaire

Energie solaire		
	<b>effinergie</b>	RT 2005
Production d'eau chaude solaire	Recommandée	A envisager
Production d'électricité photovoltaïque	A envisager	Rare

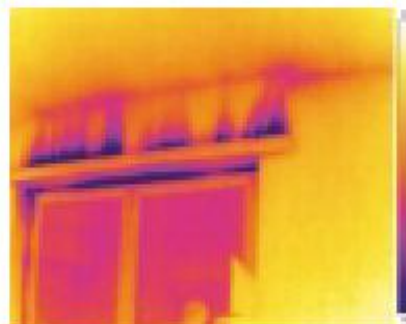
Ventilation		
	<b>effinergie</b>	RT 2005
Ventilateurs basse consommation		
VMC hygro-réglable B ou VMC double flux avec un rendement échangeur > 80%		VMC hygro-réglable A ou B

Chauffage et eau chaude sanitaire		
	<b>effinergie</b>	RT 2005
Electricité	PAC COP ≥ 3,5	Effet joule (radiants)
Gaz ou fuel	Chaudière à condensation	Chaudière basse température
Bois	Chaudière bois automatique classe 3	

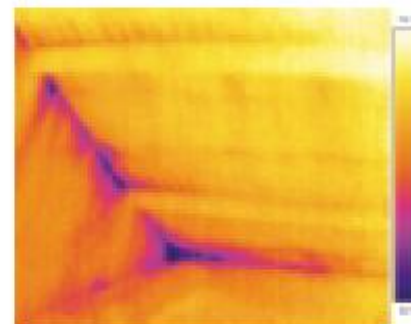
Isolation parois opaques		
	<b>effinergie</b>	RT 2005
R Toit (en m <sup>2</sup> .KW)	6,5 à 10	4 à 6
R Mur (en m <sup>2</sup> .KW)	3,2 à 5,5	2,2 à 3,2
R Sol sur terre-plein (en m <sup>2</sup> .KW)	2,4 à 4	1,7 à 2,9
R Sol sur vide sanitaire (en m <sup>2</sup> .KW)	3,4 à 5	2,4 à 4
Ponts thermiques	Très faibles	Moyens à faibles

# Illustrer et quantifier

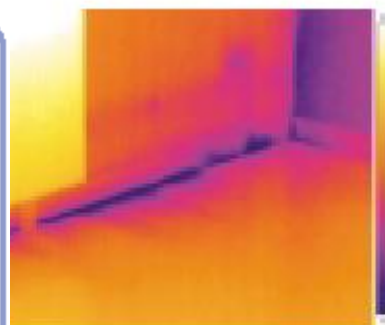
Les fuites d'air au niveau des jonctions sont visibles sur ces photos infra rouge



Coffre de volet roulant  
et menuiserie



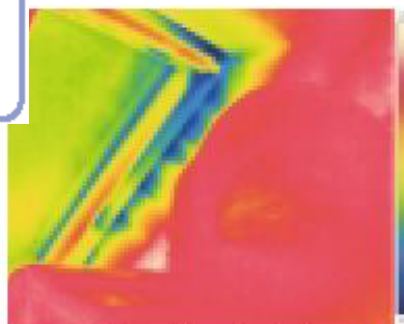
Toiture / mur



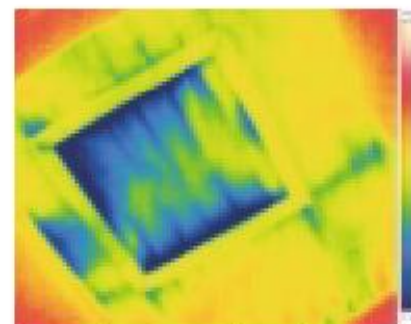
Plancher / mur ext.



Prises électriques



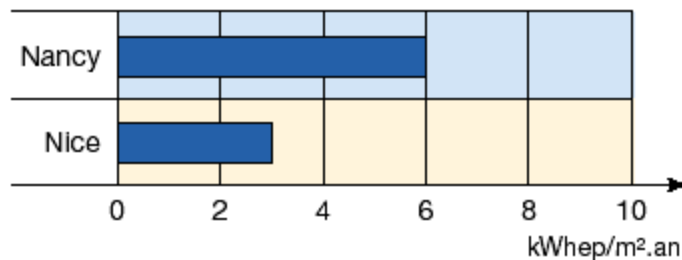
Fenêtre de toit



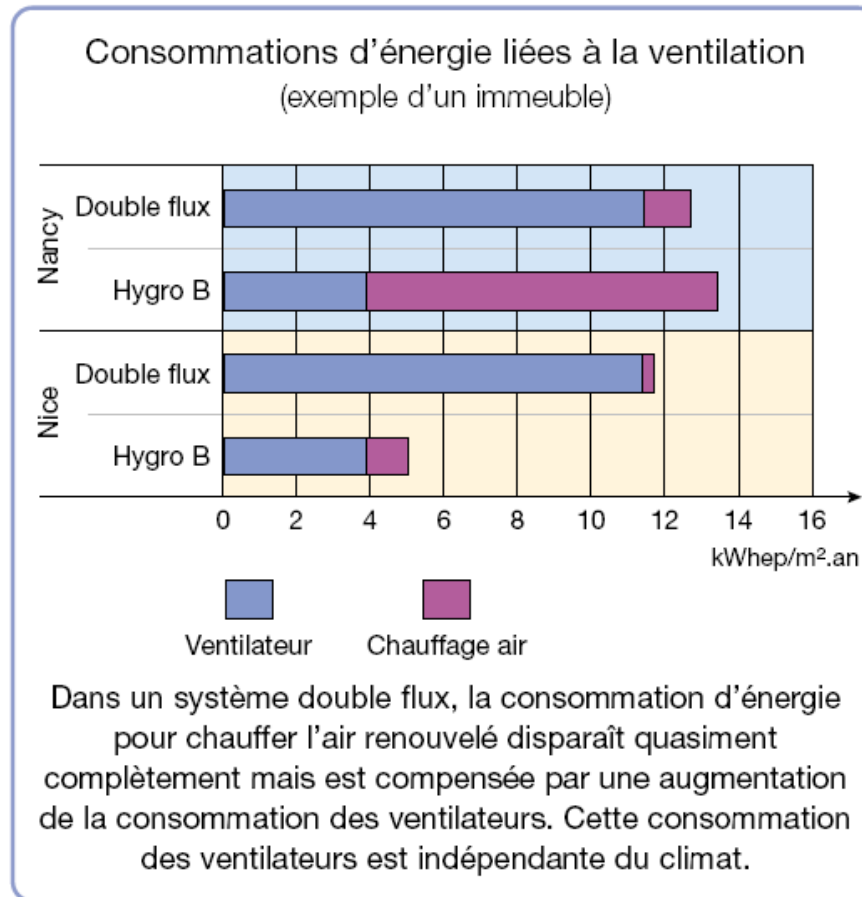
Trappe d'accès

Augmentation de consommation  
liée à une forte perméabilité

(exemple en maison individuelle passage de 0,6 à 1,3 m<sup>3</sup>/h.m<sup>2</sup>)



# Sortir des idées reçues



# Les différents points de vue économiques

*Des surinvestissements très différents suivant l'approche suivie*

*Les approches financière et bancaire du projet*  
**BBC - effinergie**

*Des aides financières de l'état et des régions*

*Un terrain moins cher ou plus facile à trouver*

*Moins de «turn-over» et une solvabilité des locataires plus durable*

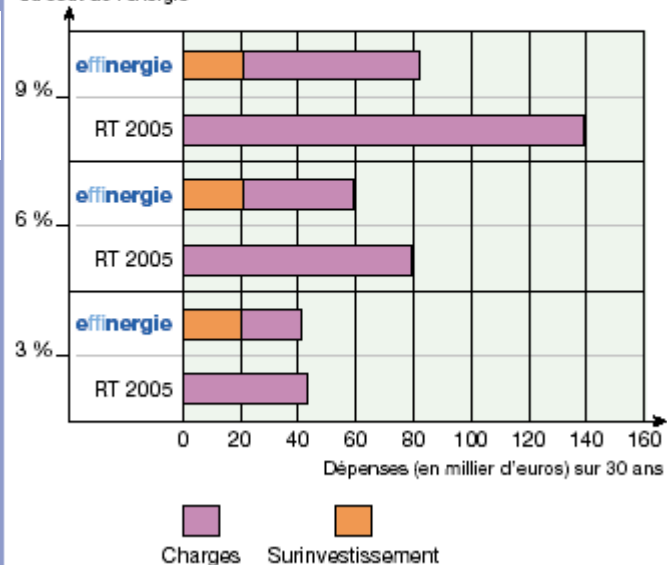
*Une facilité de revente et une plus value notable*

*Une source de revenus réguliers*











*Des économies de charges importantes*

Comparaison du budget «énergie» d'une maison en fonction de son niveau de performance et de scénarios d'augmentation du coût de l'énergie

Augmentation annuelle du coût de l'énergie



# Pour obtenir le label

Certificateur	Type de construction	Marque de certification	Champ de la certification	Pour en savoir plus...
	Maisons Individuelles en secteur diffus et groupés, Logements Collectifs	Label Haute Performance Energétique BBC - <b>effinergie</b> délivrée dans le cadre du label performance 	Accordé opération par opération sur la performance énergétique	<a href="http://www.promotelec.com">www.promotelec.com</a> <a href="http://www.2ideesalafois.com">www.2ideesalafois.com</a> ou au 3620 dites promotelec <a href="http://www.labelperformance.promotelec.com">www.labelperformance.promotelec.com</a>
	Maisons en secteur diffus et groupés, Logements Collectifs	Label Haute Performance Energétique BBC - <b>effinergie</b> délivrée en options des certifications QUALITEL et HABITAT & ENVIRONNEMENT  	Certification multicritères accordée par opération	Vous êtes particulier : <a href="http://www.bienvivrechezmoi.com">www.bienvivrechezmoi.com</a> Vous êtes professionnel : <a href="http://www.cerqual.fr">www.cerqual.fr</a>
	Maisons Individuelles en secteur diffus	Label Haute Performance Energétique BBC - <b>effinergie</b> dans le cadre des certifications NF Maison Individuelle et NF Maison Individuelle Démarche HQE  	Accordé au constructeur pour l'ensemble de sa production pour la marque NF ou NF HQE et par opération pour le label BBC - <b>effinergie</b>	<a href="http://www.cequami.fr">www.cequami.fr</a>
	Batiments Tertiaires	Label Haute Performance Energétique BBC - <b>effinergie</b> délivrée dans le cadre de la certification NF Batiments Tertiaires Démarche HQE et à venir NF Batiments tertiaires 	Certification multicritères accordée par opération	<a href="http://www.certivea.fr">www.certivea.fr</a>

Pour en savoir plus : [www.effinergie.org](http://www.effinergie.org)



# Une démarche pragmatique

- Définir ensemble des objectifs ambitieux mais atteignables
- Partager l'expérience sur les moyens pour les atteindre
- **Résoudre les problèmes qui se posent sur le terrain**
- Vérifier qu'on atteint ces objectifs et comment on les atteint
- Aller plus loin



# Résoudre les problèmes de terrain

- Permettre la prise en compte des systèmes actuellement non traités par la RT2005 en liaison avec la DHUP
  - Comité de suivi du label
  - Commission titre V
- Corriger les imperfections du label
  - le cas des passoires photovoltaïques



# Une démarche pragmatique

- Définir ensemble des objectifs ambitieux mais atteignables
- Partager l'expérience sur les moyens pour les atteindre
- Résoudre les problèmes qui se posent sur le terrain
- Vérifier qu'on atteint ces objectifs et comment on les atteint
- Aller plus loin



# Organiser le retour d'expérience



The screenshot shows a web browser window with the URL <http://www.effinergie.org/xwiki/bin/view/Main/ProjetsAlsace>. The page features the Effinergie logo with the tagline "Qualité de vie et économie d'énergie" and a navigation menu. The main content area is titled "Projets en Alsace" and lists several projects, including the construction of a beauty center and the rehabilitation of a residence for the elderly. A section titled "1ère maison basse consommation en Alsace certifiée BBC-Effinergie" is highlighted, accompanied by a photograph of a modern, yellow house with solar panels on the roof.

**Actualités**

**L'association**

**Formation**

**Appels à projets**

**Effinergie dans le neuf**

**Effinergie en rénovation**

**Effinergie en Région**

**Projets et Réalisations**

- La Maison Phénix
- **En Alsace**
- En Bourgogne
- En Centre
- En Franche-Comté
- En Languedoc-Roussillon
- En Provence-Alpes-Côte d'Azur
- En Pays de la Loire
- En Rhône Alpes

**Téléchargements et FAQ**

**Projets en Alsace**

- [Construction d'un Centre de Beauté, ZAC du Blosen à Thann](#)
- [Réhabilitation de la résidence pour personnes âgées Jeanne d'Arc Rue du Docteur Achille PENOT à Mulhouse](#)

**1ère maison basse consommation en Alsace certifiée BBC-Effinergie**



[Dossier de presse](#)

[Équipement culturel carrefour reuss – Strasbourg neuhof](#)

# L'expérience internationale

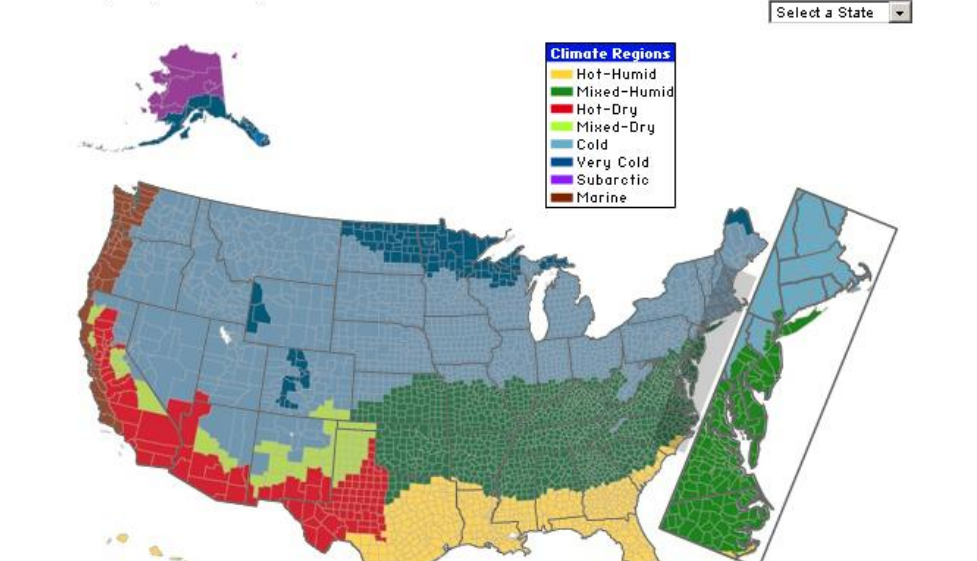
## Research Projects

**41,198 homes built to date!**

The Research Projects database lists building projects that utilize technologies and strategies developed through Building America research to construct high quality, energy-efficient homes. On this page, you can find projects tailored to meet the needs of climates throughout the United States.

To find a project, either click a highlighted state on the map or select a state from the pull-down menu. Learn more about the [climate definitions](#) and which region your county is in.

Site Map  
EERE Informati



# Le projet de l'association

- Une base de donnée de projets pour
  - Donner accès depuis le site de l'association à un descriptif de tous les projets effinergie
  - Fournir aux régions un outil pour effectuer les analyses qui leurs sont utiles
  - Réaliser des analyses sur les caractéristiques des projets
- Des échéances rapides : d'ici juin 2009
  - Site opérationnel
  - 200 projets rentrés
  - Premières exploitations statistiques



# Une démarche pragmatique

- Définir ensemble des objectifs ambitieux mais atteignables
- Partager l'expérience sur les moyens pour les atteindre
- Résoudre les problèmes qui se posent sur le terrain
- Vérifier qu'on atteint ces objectifs et comment on les atteint
- **Aller plus loin**



# Pour aller plus loin, un label qui se décline





- Définition des bâtiments à énergie positive proposée par Effinergie
  1. Des bâtiments conformes au label BBC effinergie actuels
  2. Des bâtiments qui en moyenne annuelle produisent autant d'énergie qu'ils en consomment
  3. Un engagement de rendre publiques les consommations
  4. Un affichage de l'énergie grise



# En route vers des bâtiments à énergie positive...

